

# 24 Stunden Pflege ANGEBOT



**pflegefux.at**  
DIE SCHLAUE 24 STUNDEN PFLEGE

Pflegefux GmbH • www.pflegefux.at  
8200 Gleisdorf • Ungerdorf 116  
(05) 17 12 • office@pflegefux.at

**Sehr geehrte/r Interessent/in,**

vielen Dank für Ihre Anfrage.

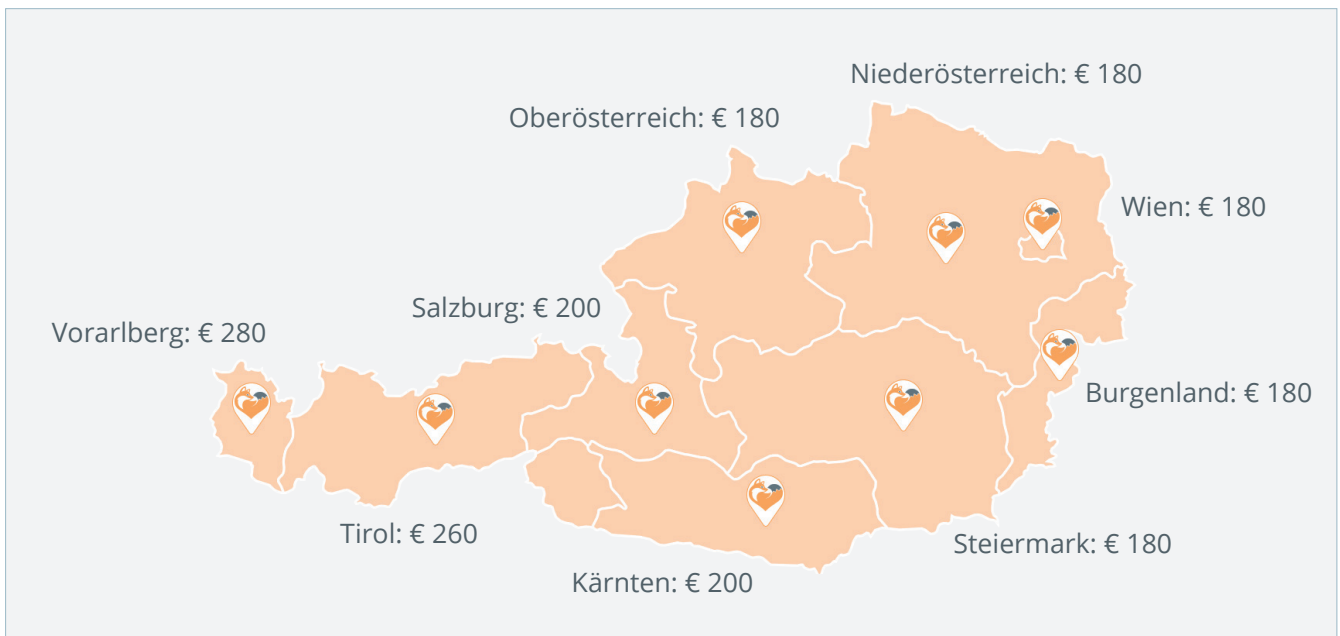
Wir können Ihnen folgendes Angebot für eine 24 Stunden Pflege unterbreiten:

## SPRACHKENNTNISSE

DEUTSCHKENNTNISSE	AUSBILDUNG	PREIS
Anfänger	Personenbetreuer/in	€ 1.570
Basis	Personenbetreuer/in	€ 1.670
Fortgeschritten	Personenbetreuer/in	€ 1.870
Sehr gut	Personenbetreuer/in	€ 2.070
	Dipl. Krankenschwester	ab € 2.270

*Die Preise beziehen sich auf einen 28 Tage Turnus und sind exkl. Transferkosten.  
Details entnehmen Sie bitte Dokument „3 – Erfahrungsstufe“.*

## AN- UND ABREISEKOSTEN



## IHRE VORTEILE

- Keine Kosten bis zum Start
- Keine Vermittlungsgebühr
- Keine versteckten Kosten
- 100% transparent und fair
- Kurzfristige Vermittlung
- Jederzeitig telefonisch erreichbar

# FRAGEN zum Ablauf



**pflegefux.at**  
DIE SCHLAUE 24 STUNDEN PFLEGE

Pflegefux GmbH • www.pflegefux.at  
8200 Gleisdorf • Ungerdorf 116  
(05) 17 12 • office@pflegefux.at



## SIE WERDEN KUNDE BEI UNS

Nachdem wir Sie von unserem Angebot überzeugt haben und alle Fragen mit unseren Fachkräften geklärt wurden, werden Sie bei uns als Kunde angelegt und wir können mit der weiteren Organisation beginnen.



## BEDARFSERMITTLUNG

Um die beste Betreuungskraft für Sie zu finden, müssen wir zunächst den Bedarf des Patienten ermitteln. Füllen Sie dazu online auf unserer Website <https://pflegefux.at/fragebogen> unseren Betreuungsfragebogen aus, um die Ist-Situation so gut wie möglich abzubilden. Die Bedarfsermittlung können wir natürlich auch gerne gemeinsam mit Ihnen telefonisch besprechen: Sie können uns dazu gerne jederzeit unter **(05) 17 12** anrufen.



## VORBEREITUNGSZEIT

Wir müssen mit unzähligen BewerberInnen sprechen um abzuklären, welche Betreuungskraft perfekt zum Anforderungsprofil passt. Wir geben uns selbstverständlich die größte Mühe und wählen für Sie nur die beste Alternative aus. Während dieser Phase können Sie in Ruhe alles für die Ankunft der Betreuungskraft vorbereiten. Ein eigenes Zimmer und WLAN-Internet sind ein zusätzlicher Pluspunkt, damit die Betreuungskraft dauerhaft wiederkommen möchte.



## IHRE 24 STUNDEN BETREUUNGSKRAFT

Sobald wir die passende Betreuungskraft für Sie gefunden haben, bekommen Sie von uns ein Profil zugesendet. Da sehr viele Dokumente vorbereitet werden müssen oder wir Sie bei kurzfristige Absagen nicht verwirren möchten, wird das Profil erst unmittelbar vor dem Starttermin per E-Mail an Sie versendet.



## ORGANISATION DER ANREISE

Einen Tag vor Ihrem Starttermin erhalten Sie von uns eine SMS über die geplante Ankunftszeit. Bitte haben Sie Verständnis dafür, dass es trotzdem zu Abweichungen aufgrund von unvorhersehbaren Verkehrssituationen kommen kann.



## DOKUMENTENMANAGEMENT

Alle behördlichen Dokumente werden von uns vollständig ausgefüllt, vordruckt und vorbereitet. Werkvertrag, Zuschussantrag sowie An- und Abmeldezettel, die für eine ordnungsgemäße Betreuung notwendig sind, erhalten Sie innerhalb von 3 Tagen nach Ankunft Ihrer Betreuungskraft.



## RUNDUM-SORGLOS-PAKET

Beratungsgespräch sowie Bedarfsermittlung sind absolut kostenfrei. Bis zur Ankunft der Betreuungskraft entstehen keine Kosten. Sollten die vereinbarten Tätigkeiten nicht durchgeführt werden können, garantieren wir Ihnen selbstverständlich einen schnellstmöglichen Wechsel der Betreuungskraft.

# Sie wählen die gewünschte **ERFAHRUNGSTUFE**



**pflegefux.at**  
DIE SCHLAUE 24 STUNDEN PFLEGE

Pflegefux GmbH • www.pflegefux.at  
8200 Gleisdorf • Ungerdorf 116  
(05) 17 12 • office@pflegefux.at

## **ANFÄNGER:**

Diese Sprachkenntnisse sind für Kunden interessant, bei denen die Patienten beispielsweise rumänisch als Muttersprache haben.

<i>VERSTEHEN</i>	<i>SPRECHEN</i>	<i>BETREUUNGSERFAHRUNG</i>
Nicht möglich	Nicht möglich	Geringe Erfahrung

**Vorteile:** Der Honorarbetrag ist niedriger und Sie können sich etwas sparen.

## **BASIS:**

Die Betreuungskraft kann in wenigen, einzelnen Wörtern sprechen – es ist keine Satzbildung möglich.

<i>VERSTEHEN</i>	<i>SPRECHEN</i>	<i>BETREUUNGSERFAHRUNG</i>
Teilweise möglich	Nicht möglich	Geringe Erfahrung

**Vorteile:** Wenn Sie der Betreuungskraft etwas Zeit geben, wird sich die Sprachkenntnis im 2. oder 3. Turnus deutlich verbessern. Selbstverständlich bezahlen Sie weiterhin das Honorar für Basis-Deutsch, obwohl die Pflegekraft dann eventuell schon Fortgeschritten-Deutsch sprechen kann.

## **FORTGESCHRITTEN:**

Einfache deutsche Sätze sind nach einer gewissen Eingewöhnungszeit möglich!

<i>VERSTEHEN</i>	<i>SPRECHEN</i>	<i>BETREUUNGSERFAHRUNG</i>
Möglich	Möglich	Hat Erfahrung

**Vorteile:** Die Betreuungskraft kann viele alltägliche Situationen in einfachen deutschen Sätzen meistern.

## **SEHR GUT**

Diese Sprachkenntnis wird empfohlen, wenn gutes Deutsch notwendig ist.

<i>VERSTEHEN</i>	<i>SPRECHEN</i>	<i>BETREUUNGSERFAHRUNG</i>
Gut möglich	Gut möglich	Gute Erfahrung

**Vorteile:** Die Betreuungskräfte können die meisten alltäglichen Situationen im gebrochenen Deutsch meistern.



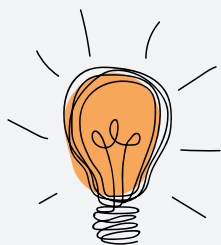
## UNSERE BETREUUNGSKRÄFTE HABEN IM REGELFALL DEUTSCH NICHT ALS IHRE MUTTERSPRACHE. DAHER IST ES VÖLLIG NORMAL, DASS EINE BETREUUNGSKRAFT NICHT IMMER ALLES RICHTIG VERSTEHT.

Da jede Betreuungsstelle verschieden ist, jeder Haushalt seine eigenen Gewohnheiten hat und wir nicht schon vorab alle Details besprechen können, bieten wir Ihnen unseren **kostenlosen Dolmetsch-Service** an.

Bitte haben Sie unbedingt Verständnis dafür, dass die Betreuungskraft erst ein paar Tage mit Ihnen zusammen leben muss, damit sich das volle Potenzial der Betreuungskraft entfalten kann.

Auch wenn man es der Betreuungskraft nicht ansieht, sind die ersten Tage sehr stressig und deswegen kann es zu Missverständnissen kommen.

### EINFACH ZUM NACHDENKEN...



Stellen Sie sich einmal vor, Sie würden in Rumänien in einen fremden Haushalt kommen und sind von Anfang an voll gefordert, sich zu verständigen. Auch merken Sie schnell, dass es anscheinend große kulturelle Unterschiede gibt. Viele Dinge die Sie bei Ihnen zu Hause anders gewohnt sind, sind hier plötzlich ganz neu. Die noch fremden Personen im Haushalt fragen und erklären ständig viele verschiedene Dinge, aber Sie bemühen sich trotzdem, alles aufmerksam zu verfolgen. Allerdings merken Sie, dass es oft zu viele Informationen auf einmal sind. An den Gesichtsausdrücken der Personen im Haushalt und an deren lauterer Stimmlage merken Sie instinktiv, dass diese schon ungeduldig werden. Das schüchtert Sie dann noch mehr ein. Je öfter man die Abläufe aber beobachtet und mit(er)lebt, umso besser wird es von Tag zu Tag.

### UND SO FUNKTIONIERT UNSER DOLMETSCH-SERVICE:

Schreiben Sie uns im Detail was Sie der Betreuungskraft mitteilen möchten (z.B. Tagesablauf, Hausordnung, etc.) und schicken Sie uns den Text per Mail ([office@pflegefux.at](mailto:office@pflegefux.at)) oder per Post (Pflegefux GmbH, Ungerdorf 116, 8200 Gleisdorf). Wir werden den Text so schnell wie möglich übersetzen und Ihnen retournieren.

Sie können uns auch gerne telefonisch unter **05 17 12** während der Bürozeiten (Mo - Do von 09.00 - 16.00 Uhr) erreichen und wir organisieren zum nächstmöglichen Termin eine Telefonkonferenz mit unserem Dolmetscher, der perfekt deutsch und rumänisch spricht.

# AUFGABEN

## einer 24h Betreuungskraft



**pflegefux.at**  
DIE SCHLAUE 24 STUNDEN PFLEGE

Pflegefux GmbH • www.pflegefux.at  
8200 Gleisdorf • Ungerndorf 116  
(05) 17 12 • office@pflegefux.at

**Betreuung umfasst alle Tätigkeiten, die der Hilfestellung im Haushalt und in der Lebensführung dienen sowie eine erforderliche und vorsorgliche Anwesenheit.**

### TÄTIGKEITEN IM HAUSHALT

- Einkaufen
- Kochen
- Reinigungstätigkeiten innerhalb des Wohnbereichs von Patient & Betreuungskraft
- Kurze Botengänge
- Wäsche waschen
- Bügeln
- Auf gesundes Raumklima achten

### UNTERSTÜTZUNG BEI DER LEBENSFÜHRUNG

- Hilfestellung bei alltäglichen Tätigkeiten
- Mitgestaltung des Tagesablaufs
- Gesellschaft leisten
- Begleitung bei Events
- Gespräche führen, Kartenspielen
- Begleitung bei diversen Aktivitäten
- Gemeinsame Arztbesuche

### PFLEGE UND DELEGATION VON TÄTIGKEITEN

Nach dem Gesundheits- und Krankenpflegegesetz (GuKG § 3b (1)) sind PersonenbetreuerInnen befugt, im Einzelfall einzelne pflegerische Tätigkeiten an der betreuten Person auszuüben, wenn aus medizinischer/pflegerischer Sicht keine Gründe dagegen sprechen (d. h. wenn die Gesundheit der betreuten Person durch die Durchführung der Tätigkeit nicht gefährdet ist).

Sobald Umstände vorliegen, die aus medizinischer/pflegerischer Sicht eine Delegation/Subdelegation dieser Tätigkeiten erfordern, dürfen diese Tätigkeiten nur nach einer Delegation/Anweisung durch einen Arzt/eine Ärztin, oder durch eine diplomierte Gesundheits- und Krankenpflegeperson durchgeführt werden.

# INFORMATIONEN

## zur Abrechnung



**pflegefux.at**  
DIE SCHLAUE 24 STUNDEN PFLEGE

Pflegefux GmbH • www.pflegefux.at  
8200 Gleisdorf • Ungerdorf 116  
(05) 17 12 • office@pflegefux.at

### RECHNUNG FÜR DIE BETREUUNGSKRAFT

- Pflegefux.at stellt **im Namen der Betreuungskraft** eine Rechnung mit **14-tägigen Zahlungsziel** aus. Wir bitten Sie innstündig, Zahlungsziele einzuhalten. Nur so kann garantiert werden, dass das Honorar der Betreuungskraft rechtzeitig zur Verfügung steht.
- **Tagesgenaue Abrechnung:** Sollte ein Turnus frühzeitig abgebrochen werden müssen, wird aliquot abgerechnet. Sie zahlen nur die tatsächlichen Tage, an denen die Betreuungskraft vor Ort war.  
*Info:* An- und Abreisetag werden gemeinsam als 1 Tag verrechnet: Die Betreuungskraft ist 29 Tage bei Ihnen, wobei nur 28 Tage verrechnet werden. Somit kann sich die Betreuungskraft vor Ihrem Einsatz noch kurz von der anstrengenden Anreise erholen. Sollte die Betreuungskraft erst zu einer späteren Uhrzeit mit dem Bus ankommen, verlieren Sie somit keinen Tag.

### ABRECHNUNG DER FAHRTKOSTEN

Die Rechnung für die Fahrtkosten wird direkt vom rumänischen Busunternehmen ausgestellt. Die Fahrtkosten für die An- und Abreise sind direkt dem rumänischen Busfahrer bei der Anreise gesamt in bar zu bezahlen. Die komplette Organisation und Kommunikation mit dem rumänischen Busunternehmen übernehmen selbstverständlich wir.

### WIE BEKOMMT DIE BETREUUNGSKRAFT IHR GELD?

**Die Betreuungskraft kann frei vor jedem Betreuungsbeginn entscheiden, wie diese Ihr Geld ausbezahlt haben möchte.** Sicherheitshalber wird die Betreuungskraft in Ihrer Muttersprache über alle Abgaben (Sozialversicherung) informiert. Die Sozialversicherung muss selbstständig von der Betreuungskraft abgeführt werden.